

**Robex** Doté d'un moteur phase IIIB (EU)

**55-9A**  
**60CR-9A**

**80CR-9A**

MOVING YOU FURTHER

**HYUNDAI HEAVY INDUSTRIES**



 **HYUNDAI**



# LA FIERTE A L'OEUVRE

Hyundai Heavy Industries s'efforce de produire des engins de terrassement à la pointe des technologies afin d'offrir à chaque opérateur des performances maximales, une manœuvrabilité optimale, une configuration versatile et des technologies qui ont fait leur preuve.

***Soyez fier de votre travail avec Hyundai!***



\*Photo non contractuelle

## Présentation de la machine

### Technologie de la motorisation

Le moteur Yanmar 4TNV98 certifié Tier 4 associe puissance, fiabilité, et économie de carburant. Ce moteur est commandé électroniquement pour optimiser le rapport air/carburant et garantir une combustion propre et efficace, il offre également un faible niveau sonore et une fonction anti-redémarrage.

### Système de commande efficace

L'agencement des dispositifs de commande a été étudié pour accroître la productivité et le confort de l'opérateur. Des commandes efficaces et ergonomiques permettent à l'opérateur de contrôler la machine, quelles que soient les conditions de travail.

Un levier de sécurité figure sur la console gauche pour empêcher la sortie de la cabine lorsque les commandes hydrauliques sont encore actives.

### Système hydraulique de pointe

Le système hydraulique de pointe de la série 9A comprend un système d'accumulation de flux du balancier, un système de retenue de la flèche et un frein de stationnement en pivotement pour une commande en souplesse et précision. Les fonctionnalités intégrées comprennent, entre autres, un amortisseur de la pédale de translation, ainsi qu'un réducteur de tourelle lubrifié par l'huile hydraulique et équipé d'une chambre de graissage étanche.

### Cabine confortable et à toute épreuve

La cabine spacieuse et ergonomique a été conçue pour privilégier l'isolation acoustique et offrir un champ de vision idéal. Le châssis de la cabine répond aux normes Internationales TOPS, ROPS, FOPS pour assurer la protection maximale de l'opérateur.

### Confort de l'opérateur

Un siège à suspension, différents espaces de rangement et une excellente visibilité sont à noter parmi les caractéristiques pratiques qui participent au confort idéal de l'opérateur. Le nouveau combiné d'instruments à LED affiche les informations en temps réel, y compris le régime moteur, la température du liquide de refroidissement du moteur, le niveau de carburant ainsi que l'état des composants électriques.

Un dispositif de verrouillage de sécurité des fonctions hydrauliques ainsi qu'une fonction d'auto-diagnostic sont également disponibles. Des fonctions de verrouillage et de diagnostic de pannes sont également intégrées.

Un puissant système de climatisation et une radio avec lecteur USB contribuent à un environnement de travail productif.

### Entretien aisé et simple

De larges ouvertures de trappes de visite, couvercles et capots sont prévues pour faciliter l'entretien. Le filtre à air et les raccords de graissage centralisés sont également intégrés pour un entretien facile.

### Durée de vie prolongée des composants

Les composants et les pièces d'usure à longue durée, y compris les filtres hydrauliques, l'huile, les cales et bagues, permettent de réduire les coûts d'exploitation.





# PRÉFÉRENCES

Un opérateur, qui configure sa machine selon ses besoins, prend plaisir à son travail.

La série 9A respecte les préférences de l'opérateur en matière de confort, de facilité d'utilisation et de maniabilité.



\*Photo non contractuelle



## Cabine spacieuse assurant une excellente visibilité

La cabine spacieuse a été conçue dans un souci d'ergonomie, pour réduire les niveaux de bruit et offrir encore une meilleure, visibilité. Le pare-brise panoramique, combiné aux vastes vitres arrière et latérales, garantit une excellente visibilité dans toutes les directions. Une conception ergonomique équilibrée de la cabine place l'opérateur dans une position parfaite pour travailler en sécurité.

## Confort de l'opérateur

La cabine de notre pelle de la série 9A vous offre le niveau de confort le plus élevé qui soit. La position ergonomique des joysticks, conjuguée aux accoudoirs, au siège à suspension, aux leviers de commande et à l'affichage DEL minimisent la fatigue de l'opérateur. L'affichage DEL fournit en un clin d'oeil toutes les informations relatives à la machine.

1. Le grand toit vitré muni d'un pare-soleil enroulable offre une excellente visibilité.
2. Le système audio de haute technologie, combinant une radio / MP3 avec source d'entrée USB et une télécommande, vous permet d'écouter vos morceaux favoris.
3. L'opérateur est en mesure de téléphoner tout en travaillant grâce à l'équipement de téléphonie mobile sans fil.
4. La conception ergonomique des joysticks diminue la fatigue de l'opérateur.
5. La cabine dispose de nombreux compartiments de rangement qui accroissent le confort de l'opérateur.



Pare-soleil enroulable    Radio / MP3 avec télécommande    Téléphone cellulaire mains libres    Joysticks ergonomiques    Compartiments de rangement

## Sans stress

Le travail est en soi une source de stress suffisante pour que l'environnement où vous l'exécutez n'y ajoute pas son grain de sel. L'excavatrice compacte Hyundai de la série 9A propose de nombreux dispositifs de confort qui permettent de travailler de façon productive et en toute sécurité

1. La crémaillère de verrouillage maintient la fenêtre droite ouverte dans la position que vous choisissez.
2. Le pare-brise coulissant est facile à ouvrir et peut être verrouillé en position ouverte pour améliorer la ventilation et la visibilité.
3. Le boîtier de console gauche, relevable, facilite l'accès à la cabine.
4. Le puissant système de climatisation permet à l'opérateur de définir précisément la température ambiante de l'habitacle.



Crémaillère de verrouillage de la fenêtre

Pare-brise coulissant

Boîtier de console relevable

Système de climatisation



## Module de commande facile à utiliser

Le panneau de commande haute technologie à DEL groupées permet à l'opérateur de sélectionner ses préférences individuelles pour le réglage de la machine. L'écran affiche le régime et la température du moteur, ainsi que la position des dispositifs électroniques. L'opérateur peut sélectionner le mode ralenti automatique et la puissance maximale ; il est également en mesure de réguler la vitesse de translation en manipulant un bouton. Un antivol bloque le démarrage du moteur.



# PERFORMANCES

Les pelles de la Série 9A garantissent des manoeuvres précises et rapides en combinant un circuit hydraulique plus souple, une plus grande visibilité panoramique et une réduction du stress. Les technologies utilisées sur le système hydraulique novateur permettent un contrôle rapide, aisé et en souplesse de l'excavatrice 9A.



\*Photo non contractuelle



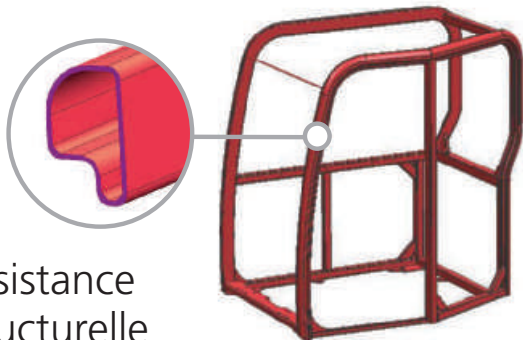
R55-9A : 80° 50°  
 R60CR-9A : 70° 50°  
 R80CR-9A : 70° 60°

## Déport de la flèche

La fonction de déport de flèche des pelles de Série 9A est conçue pour permettre un travail efficace sur les sites résidentiels peu spacieux et dans les zones urbaines. Le couple de rotation augmenté accroît les capacités de fonctionnement en côte.

## Système hydraulique amélioré

Pour optimiser la précision de ses machines, Hyundai a redessiné leur système hydraulique de façon à offrir à l'opérateur une maniabilité ultra-sensible et une manoeuvrabilité de tout premier plan. La commande améliorée de débit de pompage limite le flux hydraulique lorsque les commandes ne sont pas activées, de manière à minimiser la consommation de carburant. Les électro proportionnels améliorés qui équipent le tiroir hydraulique principal sont conçus pour assurer à chaque fonction un débit plus précis nécessitant moins d'efforts. Les valves hydrauliques améliorées, les pompes à piston à débit variable et précis, les commandes de pilotage ultra-sensibles et les pédipulateurs donnent à l'opérateur d'une de nos pelles Série 9A la sensation de travailler en souplesse.



## Résistance structurelle

La structure de la cabine des pelles de Série 9A est conçue au départ de profilés tubulaires plus minces mais plus solides afin d'assurer une plus grande sécurité et une meilleure visibilité. Les profilés en acier à faible tension et haute résistance sont soudés pour former un châssis de base robuste et stable. La durabilité de la structure est analysée et testée grâce à l'analyse MEF (méthode des éléments finis) et aux tests de durabilité à long terme.



## Performances élevées sur les chantiers exigus

Grâce au rayon de rotation réduit à l'arrière, l'opérateur des pelles de Série 9A travaille plus sereinement sur les chantiers exigus tels que les constructions routières ou les zones urbaines. Le rayon compact est un gage d'efficacité quand l'espace est limité.



## Yanmar 4TNV98

Le moteur Yanmar 4TNV98 libère une puissance nominale

R55-9A : 66,9 HP (49,9 kW) / 2400 rpm

R60CR-9A : 64,7 HP (48,3 kW) / 2200 rpm

R80CR-9A : 66,9 HP (49,9 kW) / 2400 rpm

Cela signifie que des pelles de Série 9A délivre la plus grande puissance de sa catégorie et vous en procure plus qu'il n'en faut pour réaliser votre travail.



# RENTABILITE

Les machines de la série 9A ont été développées pour maximiser la rentabilité grâce à une meilleure consommation de carburant, des fonctionnalités améliorées et des composants résistants.



\*Photo non contractuelle



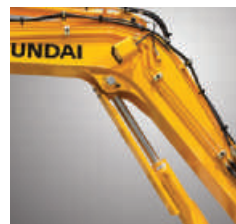
## Faible consommation

Les excavatrices compactes de la Série 9A sont développées pour consommer très peu de carburant.



## Maintenance aisée

Les embouts de graissage centralisés et le filtre à air facile à remplacer rendent l'entretien plus rapide et plus facile.

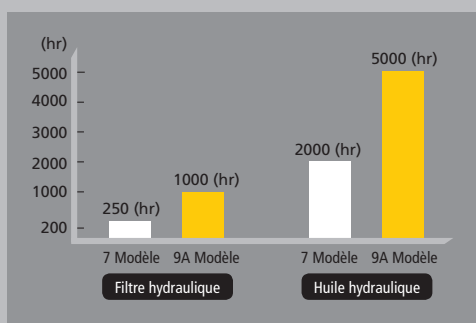


## Longévité améliorée

L'étrier de bras renforcé et le couvercle de vérin de bouteur de la Série 9A offrent une protection supplémentaire dans des conditions de travail rigoureuses.

## Large capot moteur

La pelle compacte de la Série 9A offre un accès aisé au compartiment moteur grâce à son capot de grandes dimensions.



## Plus grande longévité des composants

Les frais de fonctionnement sont limités grâce à l'adoption de filtres hydrauliques longue durée (1000 hr) et d'une huile hydraulique longue durée (5000 hr). Les nouvelles bagues de lubrification longue durée et la cale d'épaisseur en polymère à poids moléculaire ultra-lourd, la plus grande efficacité des systèmes de refroidissement et les systèmes de préchauffage intégrés allongent les intervalles d'entretien et réduisent l'immobilisation de la machine en cas de maintenance.







## Organisation de la société

Le premier coup de pioche de Hyundai Heavy Industries (HHI) a été réalisé en mars 1972. HHI s'étend sur 9,3 km<sup>2</sup>, dont 6 km<sup>2</sup> pour les infrastructures de production et 3,3 km<sup>2</sup> pour des immeubles d'appartements, des écoles et des centres de loisirs. Depuis le lancement réussi de ses deux premiers super pétroliers de 260 000 DWT en 1974, HHI a construit et livré pratiquement tout type de navire à des clients du monde entier. Riche de l'expérience et des technologies acquises dans la construction navale et possédant des infrastructures modernes optimisées ainsi qu'une main-d'œuvre très qualifiée, HHI a diversifié ses activités et a ajouté d'autres activités d'industries lourdes. Sur ce gigantesque complexe, HHI travaille dans différents secteurs : construction navale, moteur et équipement, offshore et ingénierie, usine industrielle et ingénierie, systèmes électronique et électrique, matériel de construction, énergie renouvelable. Elle possède les certifications ISO 9001 et ISO 14001.



Division construction navale



Division matériel de construction



Division Offshore et ingénierie



Division Moteurs et machines



Division Systèmes électroniques et électriques



Division Usine industrielle et ingénierie



Division Énergie renouvelable

- \* Les équipements de série et en option peuvent varier. Contacter votre concessionnaire Hyundai pour plus d'informations. La machine peut changer en fonction des normes internationales.
- \* Les photos peuvent inclure des accessoires et des équipements en option, indisponibles dans votre région.
- \* Les matières et les spécifications sont sujettes à des modifications sans préavis.
- \* Toutes les mesures en unités impériales sont arrondies à la livre ou au pouce le plus proche.

CONTACTEZ

 **HYUNDAI**  
HEAVY INDUSTRIES EUROPE  
**CONSTRUCTION EQUIPMENT**

Hyundai Heavy Industries Europe N.V.

VOSSENDAAL 11, 2440 GEEL, BELGIUM TEL: (32) 14-56-2200 FAX: (32) 14-59-3405