

MOVING YOU FURTHER

HL975

Avec moteur conforme à la norme Tier 4 Final / Stage IV



* La photo peut représenter du matériel en option.

Puissance nette

247 kW (331 ch) / 2100 tr/min

Puissance nominale

250 kW (335 ch) / 2100 tr/min

Vitesse de déplacement

40,0 km/h (24.9 mph)

Poids en charge

26500 kg / 58,420 lb



UNE RÉFÉRENCE SUR LE TERRAIN

Les chargeuses sur roues de la série HL900 sont le fruit de l'esprit d'initiative, de la créativité et du fort dynamisme de HHI. Les experts techniques de HHI ont travaillé sans relâche pour proposer un produit sans défaut. Les équipements de la nouvelle série HL900 répondent aux besoins des clients du secteur, qui ont été identifiés grâce à un suivi approfondi. Leur efficacité en termes de performances a été prouvée par des essais sur le terrain et un contrôle qualité rigoureux. La série HL900 Series dépasse les attentes des clients ! Positionnez-vous en leader du marché avec la série HL900 de HHI.



* La photo peut représenter du matériel en option.

UNE RÉFÉRENCE SUR LE TERRAIN

La série HL900 dépasse les attentes des clients !
Positionnez-vous en leader du marché avec la série HL900 de HHI.

HL975



CAPACITÉ DE TRAVAIL OPTIMALE, RENTABILITÉ MAXIMALE

- Système de pesage de précision embarqué
- Jauge ECO
- Pédale ECO (option)
- Commande électrohydraulique
- Extinction automatique du moteur (Smart Key uniquement)
- 5 vitesses et embrayage verrouillable (option)
- ICCO (interruption intelligente d'embrayage)
- Différentiel à blocage hydraulique
- Thermostat pour le refroidissement de la transmission (option)
- Circuit hydraulique à détection de charge



PLUS FIABLE, PLUS DE LONGÉVITÉ

- Structure durable pour le post-traitement
- Amélioration du taux de remplissage du godet
- Disque de frein fritté
- Essieux de qualité optimale
- Flexible hydraulique
- Roulement central d'arbre de transmission étanche
- Système de refroidissement de l'huile d'essieu avant (option)



SYSTÈME D'INFORMATION

- Écran tactile intelligent et large
- Combiné d'instruments centralisé
- Système audio
- Wi-Fi Direct pour smartphones (terminal intelligent)



LE CONFORT MODERNE, UNE SOLUTION SIMPLE ET SÛRE

- Compartiment moteur entièrement étanche et capot moteur totalement basculant
- Siège et accoudoirs entièrement réglables
- Cabine spacieuse entièrement insonorisée
- Levier de commande électrohydraulique
- Nouveau système de climatisation
- Une durée de vie accrue pour le filtre à air du moteur
- Butée souple
- Éclairage LED (option)
- Système de réglage de la suspension (option)



* La photo peut représenter du matériel en option.

CAPACITÉ DE TRAVAIL OPTIMALE, RENTABILITÉ MAXIMALE

Technologies de motorisation Tier 4 Final

Les chargeuses sur roues de la série HL900 de Hyundai bénéficient des nouvelles technologies de motorisation conformes à la norme Tier 4 Final, et sont dotées de bon nombre de nouvelles fonctionnalités permettant d'optimiser l'efficacité énergétique et la productivité.



Indicateur ECO

Grâce à cette fonction, l'opérateur peut surveiller la consommation de carburant en temps réel ou consulter l'historique des données. Les valeurs affichées comprennent le couple moteur, le rendement énergétique, ainsi que les consommations moyenne et totale de carburant. Via le menu, il est également possible de visualiser la consommation horaire et quotidienne.



Pédale ECO

La nouvelle pédale Eco garantit à l'opérateur une efficacité optimale. Elle lui permet en effet de réaliser une économie de carburant maximale lorsque le levier de commande des gaz se situe entre zéro et 85 pour cent de la puissance maximale. Pour une performance optimale lors des travaux lourds, il suffit à l'opérateur d'appuyer sur la pédale Eco afin d'obtenir jusqu'à 100 % de la puissance moteur disponible.



Commande électrohydraulique

Offrant une précision et une maniabilité accrues, le système de commande électrohydraulique des machines de la série HL900 est doté de différentes fonctions et permet de contrôler facilement toutes les conditions de travail, contribuant ainsi à augmenter la productivité et à réduire la fatigue des opérateurs.

* Fonctionnement précis / priorité du godet / Débit max de l'accessoire auxiliaire / butée souple



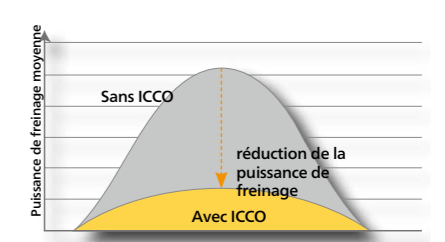
Extinction automatique du moteur (Smart Key uniquement)

Ce système arrête le moteur lorsque celui-ci fonctionne au ralenti, ce qui permet de réduire la consommation et les émissions superflues. Les opérateurs ont la possibilité de sélectionner le mode de fonctionnement et la durée de fonctionnement au ralenti en fonction de l'environnement de travail, ce qui contribue à l'efficacité énergétique générale de la machine.



5 vitesses et embrayage verrouillable

Grâce à la boîte 5 vitesses et à l'embrayage verrouillable, les opérateurs peuvent désormais réduire la consommation de carburant en adaptant l'utilisation des rapports en fonction des conditions de travail.



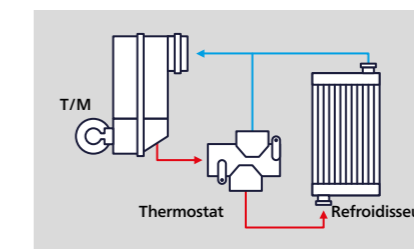
ICCO (interruption intelligente d'embrayage)

En sélectionnant le "mode H", vous activez l'ICCO, qui permet de réduire la perte de puissance dans le convertisseur de couple ainsi que les dommages. L'ICCO permet de réduire la production de chaleur, ce qui prolonge la durée de vie du disque de frein.



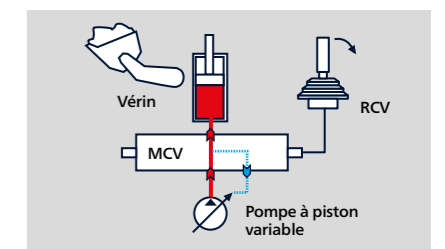
Différentiel à blocage hydraulique

Le différentiel à blocage hydraulique présente deux avantages : celui d'augmenter la productivité et celui de réduire la consommation de carburant en empêchant le patinage des roues lorsque la machine fonctionne.



Thermostat pour le refroidissement de la boîte de vitesses (option)

Grâce au thermostat pour le refroidissement de la boîte de vitesses, la température du liquide augmente rapidement et demeure optimale pendant la saison hivernale, garantissant une chaleur rapide, la protection des pièces fonctionnelles et une plus grande efficacité.



Circuit hydraulique à détection de charge

Grâce à une détection précise des charges et un contrôle plus efficace de la pompe à piston, le circuit hydraulique à détection de charge contribue à réduire la consommation de carburant en délivrant la pression et le flux d'huile minimum.



* La photo peut représenter du matériel en option.



Système de pesage de précision embarqué

Toutes les machines de la série HL900 de Hyundai sont équipées de série du système de pesage embarqué exclusif de Hyundai. D'une précision au % près environ, ce système offre une configuration automatique ou manuelle pour le pesage individuel ou cumulé des charges du godet. Les mesures effectuées par le système s'affichent sur l'écran multifonctions de la cabine, ce qui permet un contrôle fiable du poids des charges et contribue ainsi à l'efficacité de la gestion de la production.

PLUS FIABLE, PLUS DE LONGÉVITÉ

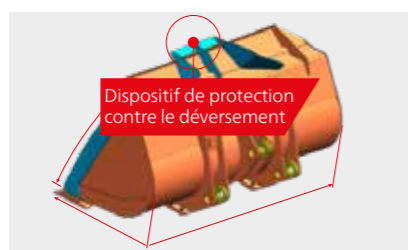
Nouveau design extérieur pour plus de robustesse et de sécurité

Les machines de la série HL900 sont beaucoup plus puissantes, mais c'est dans les environnements difficiles qu'elles révèlent leur vraie valeur. Avec leur structure haute résistance et leur système dont la robustesse a été prouvée au moyen d'essais routiers rigoureux sur différents chantiers, les chargeuses sur roues de HHI peuvent réaliser tous les travaux lourds, contribuant ainsi à optimiser la productivité. La durabilité des châssis et fixations a été améliorée et est à présent une fois et demie supérieure par rapport à la série 9 précédente.



Structure durable pour le post-traitement

Les chargeuses sur roues HL975 sont dotées d'une structure robuste et d'un système d'absorption des chocs pour empêcher que le système de post-traitement soit endommagé suite aux chocs et vibrations générés pendant le fonctionnement.



Amélioration du taux de remplissage du godet

Le nouveau modèle de godet proposé par Hyundai affiche une ouverture élargie, des plaques latérales incurvées et un dispositif amélioré de protection contre le déversement, pour une capacité optimale du godet et un minimum de perte lors des déplacements. La durabilité est elle aussi améliorée grâce à l'utilisation d'un acier hautement résistant à l'usure dans les zones clés de la structure du godet.



Disque de frein fritté

Les machines de la série HL900 sont équipées de disques frittés plus résistants et conçus pour réduire la production de chaleur et de vibrations, ce qui améliore la durabilité générale des freins. Cette conception réfléchie permet de réduire les interruptions de fonctionnement liées à la maintenance ainsi que le coût total d'exploitation.



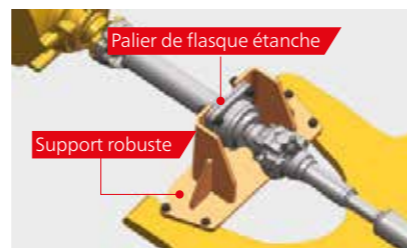
Essieux de qualité optimale

Les essieux ont été améliorés afin de faciliter la conduite sur les terrains irréguliers.



Flexible hydraulique

Hyundai équipe ses machines de flexibles hydrauliques de haute qualité, d'une durabilité trois ou quatre fois supérieure à celle d'autres flexibles communément utilisés dans le secteur.

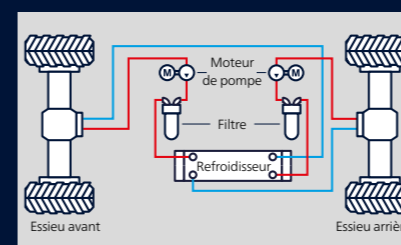


Roulement central d'arbre de transmission étanche

Les chargeuses sur roues Hyundai sont conçues pour durer. Elles sont équipées d'un roulement central d'arbre de transmission étanche doté d'un support renforcé permettant de garantir une fiabilité à plus long terme.



* La photo peut représenter du matériel en option.



Système de refroidissement de l'huile d'essieu avant (option)

Un système de refroidissement séparé empêche le surchauffage de l'huile d'essieu dû aux freinages fréquents et aux travaux lourds.



SYSTÈME D'INFORMATION

Tableau de bord amélioré pour un meilleur contrôle

Les machines de la série HL900 sont optimisées pour permettre aux opérateurs d'accéder en temps voulu à des informations précises sur l'équipement. Cette fonction est plus importante dans les environnements difficiles, où elle permet d'augmenter la productivité tout en profitant des différents modes de divertissement. Profitez de la satisfaction inégalée que procure la technologie d'information de qualité des machines HHI !



Ecran tactile intelligent et large

Les machines de la série HL900 sont dotées d'un écran de sept pouces de type capacitif (similaire à l'écran d'un smartphone), qui est plus grand que le modèle précédent et offre une excellente lisibilité. La prise AUX audio est extrêmement pratique pour les opérateurs.



Combiné d'instruments centralisé

Grâce aux icônes situées au centre du tableau de bord, les opérateurs disposent d'un accès aisé aux conditions de fonctionnement et de défauts éventuels de leur machine.



Système audio

Le lecteur radio doté de fonctions MP3, la fonction mains libres Bluetooth intégrée et le micro intégré permettent de travailler et conduire tout en passant des appels téléphoniques ou en écoutant de la musique.



Wi-Fi Direct pour smartphones (terminal intelligent)

Le système Miracast se connecte au smartphone de l'opérateur via le Wi-Fi du téléphone. Les opérateurs peuvent ainsi visualiser l'écran de leur téléphone sur l'écran de la cabine et surfer sur le web, visionner une vidéo ou écouter de la musique.

*La photo peut représenter du matériel en option.

LE CONFORT MODERNE, UNE SOLUTION SIMPLE ET SÛRE

Une nouvelle cabine pour un confort accru

La satisfaction des opérateurs est notre priorité numéro un, notamment en termes de silence, de sécurité et maintenance, c'est pourquoi les chargeuses sur roues HHI sont dotées de cabines spacieuses et confortables, avec un faible niveau de vibration et de bruit et une conception garantissant une sécurité optimale. Elles contribuent également à renforcer la satisfaction des opérateurs en augmentant le cycle de remplacement et en réduisant le temps et le coût de maintenance.



Compartment moteur entièrement étanche et capot moteur totalement basculant

Les machines de la série HL900 offrent une meilleure accessibilité au compartiment moteur, avec un capot moteur basculant pour simplifier le nettoyage et la maintenance. Le compartiment moteur a été conçu pour empêcher tout départ de feu dû à l'entrée de matériaux étrangers. L'ouverture du capot offre un large accès permettant d'optimiser les opérations d'entretien du moteur et l'espace de refroidissement.



Siège et accoudoirs entièrement réglables

La chargeuse sur roues HL975 est équipée d'un siège spacieux, confortable et de haute qualité muni d'un appui-tête. L'accoudoir et le levier de commande sont intégrés au siège et suivent ainsi les mouvements de l'opérateur, ce qui améliore son confort et réduit sa fatigue.



Cabine spacieuse entièrement insonorisée

Les machines de la série HL900 bénéficient de technologies de pointe en matière de réduction sonore, affichant ainsi un niveau sonore parmi les plus faibles dans cette catégorie d'équipement. En effet, le niveau sonore dans la cabine ne dépasse pas 73 dB.



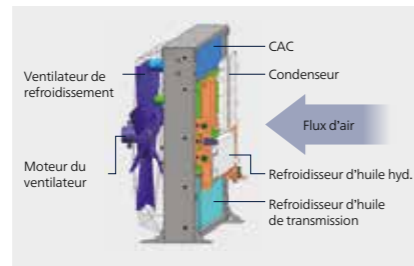
Levier de commande électrohydraulique

Les chargeuses sur roues Hyundai sont équipées d'un levier de commande électrohydraulique. Les opérateurs ont moins d'efforts à déployer pour manipuler les équipements, ce qui contribue à réduire leur fatigue et augmenter la productivité. (Interrupteur à galet pour la commande du tiroir auxiliaire).



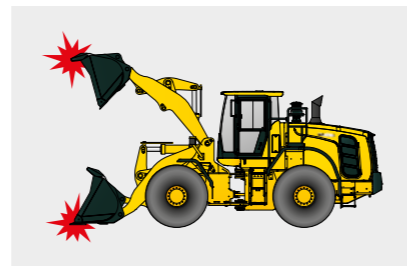
Nouveau système de climatisation

Les chargeuses sur roues Hyundai offrent de meilleures performances en matière de chauffage et de refroidissement grâce à l'optimisation du débit d'air. Le système de climatisation est situé dans la partie droite de la cabine, contribuant ainsi à simplifier l'entretien et le remplacement du filtre. La capacité du filtre intérieur a été augmentée. Le matériau du filtre a été amélioré afin d'optimiser les performances de filtrage.



Une durée de vie accrue pour le filtre à air du moteur

Afin d'améliorer le cycle de remplacement et la durabilité des équipements, la HL975 est dotée d'un filtre à air grand volume, d'un système d'évacuation automatique des poussières et d'un préfiltre turbo à trois étages (en option).



Butée souple

Cette fonction réduit la vitesse hydraulique du cylindre lorsqu'il arrive en fin de course, permettant ainsi d'atténuer les chocs et de préserver le matériel tout en améliorant le confort et la productivité de l'opérateur.

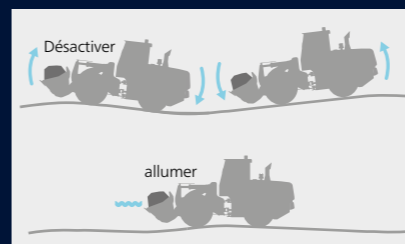


* La photo peut représenter du matériel en option.



Éclairage LED (option)

Tous les éléments d'éclairage peuvent être munis d'ampoules LED. Vous pouvez en équiper les projecteurs de travail (avant/arrière), le phare avant, le gyrophare et le feu combiné arrière. Elles présentent de nombreux avantages : plus longue durée de vie (approximativement 40 fois supérieure), plus longue portée (66 % d'amélioration), consommation réduite (70 % de réduction par rapport à l'éclairage halogène).



Système de réglage de la suspension (option)

Le système de réglage de la suspension, muni d'un accumulateur à piston, permet de réduire le tangage de la caisse et du godet de la chargeuse sur roues, de minimiser le débordement et de contribuer à l'amélioration du confort.

SPECIFICATIONS



MOTEUR		
Fabricant / Modèle	Cummins / QSG12	
Puissance nominale (2100 tr/min)		
SAE J1995	250 kW	335 ch
Puissance nette (2100 tr/min)		
SAE J1349	247 kW	331 ch
Couple de pointe (1400 tr/min)		
SAE J1995	1765 N-m	1,302 lbf-ft
Couple maximum (1400 tr/min)		
SAE J1349	1746 N-m	1,287 lbf-ft
Alésage	132 mm	5.20 in
Course	144 mm	5.67 in
Cylindrée	11,8 l	720 in ³

- La puissance nette indiquée est disponible pour le volant moteur lorsque le moteur est équipé d'un ventilateur, d'un alternateur, d'un filtre à air et d'un dispositif de post-traitement.
- La puissance brute indiquée est obtenue avec le ventilateur à vitesse maximale.

BOÎTE DE VITESSES					
Vitesse de déplacement	Boîte manuelle à 4 vitesses		Boîte manuelle à 5 vitesses avec embrayage verrouillable		
	km/h	mph	km/h	mph	
Marche avant	1ère	6,6	4,1	6,5	4
	2nde	11	6,8	11	6,8
	3e	24,6	15,3	17,6	10,9
	4e	36,5	22,7	25,2	15,7
	5e	-	-	40	24,9
Marche arrière	1ère	6,6	4,1	6,5	4
	2nde	11	6,8	11	6,8
	3e	24,6	15,3	25,2	15,7

- Il s'agit de la vitesse de déplacement maximale d'une machine standard avec le godet à vide.

ESSIEUX	
Avant	Fixe
Arrière	Oscillant de ±11 degrés

PRESENTATION				
Description	UNITE	HL975	HL975XT	
Poids en ordre de marche	kg	26500	27295	
	lb	58420	60175	
Capacité du godet	Chargé	m ³	4,8	4,8
		yd ³	6,3	6,3
	Niveau supérieur	m ³	4,1	4,1
Force de cavage-godet	kg	23435	23295	
	lb	51665	51355	
Charge de basculement	Dans l'axe	kg	20000	18300
		lb	44090	40340
	Retournement complet	kg	17300	15700
		lb	38140	34610

PNEUS	
Type	Pneus sans chambre, pour chargeuses
Standard	26.5 R25, L3
Options disponibles	26.5, R25, XHA2
	26.5-25, 28PR, L3
	26.5-25, 32PR, L3

FREINS	
Freins de service	Les freins à disque humide à commande hydraulique actionnent les 4 roues de façon indépendante, essieu par essieu. Frein de vitesse de roue et auto-réglage.
Frein de stationnement	Activé par ressort, relâché par pression hydraulique

FREINS	
Frein d'urgence	Lorsque la pression d'huile de frein diminue, un témoin lumineux le signale à l'opérateur et le frein de stationnement s'applique automatiquement.

CIRCUIT HYDRAULIQUE		
Type de pompe d'instrument	Circuit hydraulique à détection de charge	
Circuit d'équipement		
Débit maximal de la pompe (2130 tpm)	353 l/min	93.2 gal/min
Pression maximale de fonctionnement	28000 kPa	4,061 psi
Temps de cycle hydraulique avec charge utile nominale	Levage depuis la position de transport 5,9 Sec.	
	Déversement, en levage maximal 1,7 Sec.	
	Abaissement, vidage, position libre 3,9 Sec.	
	Total 11.5 Sec.	
Vérin	Type : double action	
	Nombre de cylindres - alésage x course;	
	Levage	mm 2-170 x 795
		in 2-6.7 x 31.3
	HL975 Inclinaison	mm 1-190 x 565
	in 1-7.5 x 22.2	
HL975XT Inclinaison	mm 1-190 x 585	
	in 1-7.5 x 23.0	

SYSTÈME DE DIRECTION	
Type	Direction articulée hydrostatique avec détection de charge
Pompe	Pompe à piston de cylindrée variable, 211 l/min (55.7 gal/min)
Pression du système	21000 kPa
	3046 psi
Vérin	Double action
	mm 2-100 x 468
	in 2-3.9 x 18.4
Angle de braquage	40° vers les angles gauche et droit, respectivement

VOLUMES DE REMPLISSAGE		
UNITE	l	Us gal
Réservoir à carburant	400	105.6
Réservoir de DEF	56,8	15.0
Système de refroidissement	46,0	12.2
Carter moteur	34,0	9.0
Transmission	48,0	12.7
Essieu avant	51,0	13.5
Essieu arrière	40,0	10.6
Réservoir hydraulique	166	43.9
Système hydraulique (réservoir compris)	300	79.3

CABINE	
Les ROPS / FOPS répondent aux normes ISO 3471 et ISO 3449 Niveau II	

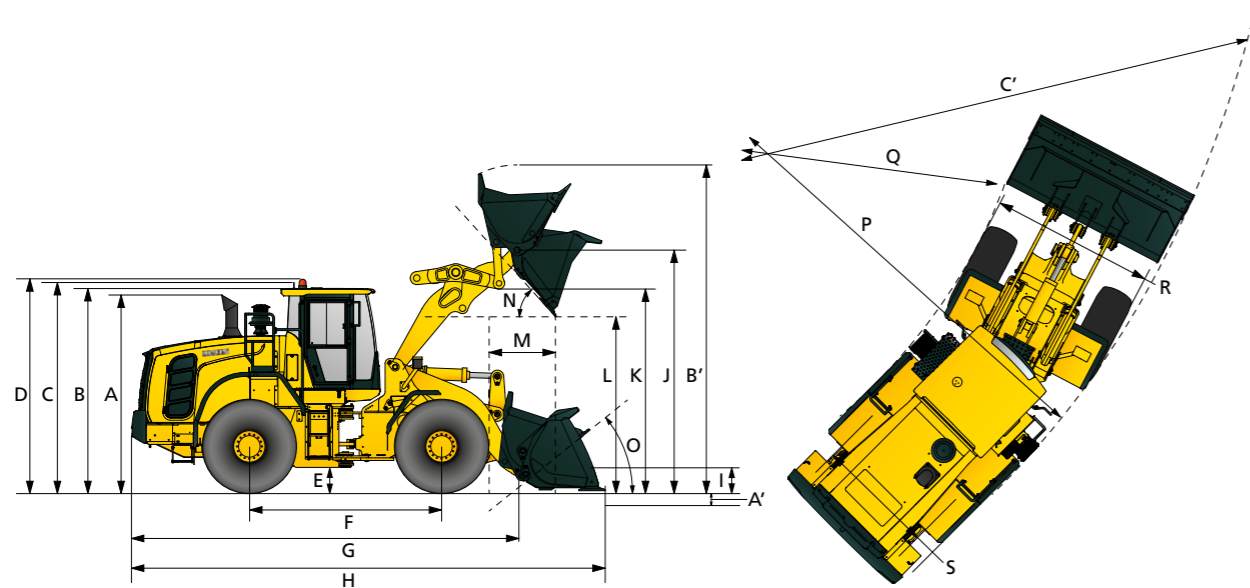
SON	
Le niveau sonore garanti affiché ci-dessous peut varier en fonction d'une série de facteurs, tels que les conditions d'utilisation, la vitesse du ventilateur de refroidissement, les types de moteur, etc. Une protection auditive s'avère nécessaire lorsque l'opérateur travaille dans une cabine mal entretenue ou exposée à un environnement bruyant résultant de l'ouverture des portes et/ou des fenêtres.	
Avec le ventilateur de refroidissement à vitesse maximale :	
Niveau de pression acoustique pour l'opérateur (ISO 6396:2008)	73 dB(A)
Niveau de puissance acoustique extérieur (ISO 6395:2008)	108 dB(A)

* Distance de 15 m (49.2 ft), en marche avant en deuxième vitesse.

SPECIFICATIONS

DIMENSIONS

Toutes les dimensions sont approximatives.



Description	HL975		HL975XT		
	mm	in	mm	in	
A. Hauteur sur échappement	3515	138	3515	138	
B. Hauteur sur cabine	3590	141	3590	141	
C. Hauteur sur antenne	3990	157	3990	157	
D. Hauteur sur gyrophaire	3720	146	3720	146	
E. Garde au sol	460	18.1	460	18.1	
F. Empattement	3550	140	3550	140	
G. Longueur totale (sans godet)	7780	306	8215	323	
H. Longueur d'expédition (avec godet au niveau du sol)	9205	362	9640	380	
I. Hauteur à l'axe de charnière en position de transport	520	20.5	635	25.0	
J. Hauteur à l'axe de charnière en levage maximal	4425	174	4790	189	
K. Garde au sol du bras de levage en levage maximal	3755	148	4105	162	
L. Garde au sol de la benne en levage maximal à 45° de basculement	3120	123	3485	137	
M. Portée en levage maximal à 45° de basculement	1335	52.6	1420	55.9	
N. Angle de basculement en levage et basculement maximal (à l'arrêt)	48	1.9	48	1.9	
O. Angle de rétraction	Au sol	43	1.7	43	1.7
	En déplacement	48	1.9	49	1.9
P. Cercle de dégagement (diamètre) aux pneus extérieurs	13510	532	13510	532	
Q. Cercle de dégagement (diamètre) aux pneus intérieurs	7395	291	7395	291	
R. Largeur aux pneus (sans charge)	2980	117	2980	117	
S. Largeur de la bande de roulement	2300	90.6	2300	90.5	

A', B', C' sont indiqués à la page suivante

SPECIFICATIONS

SPÉCIFICATIONS DE FONCTIONNEMENT AVEC GODETS

Timonerie	Bras de levage standard						Bras de levage à grande hauteur	
	Applications générales - Pin-On							
Type de godet								
Type de bord	Lames de coupe boulonnées		Dent standard		Dent à fourche			
Capacité nominale	m³	4,80	5,20	4,60	5,00	4,60	5,00	-
	yd³	6,28	6,80	6,02	6,54	6,02	6,54	-
Capacité pour un taux de remplissage de 110 %	m³	5,28	5,72	5,06	5,50	5,06	5,50	-
	yd³	6,91	7,48	6,62	7,19	6,62	7,19	-
Largeur	mm	3250	3250	3300	3300	3320	3320	-
	ft / in	10' 8.0"	10' 8.0"	10' 9.9"	10' 9.9"	10' 10.7"	10' 10.7"	-
Garde au sol de la benne en levage maximal à 45° de basculement	mm	3120	3075	2995	2950	2960	2915	365
	ft / in	10' 2.8"	10' 1.1"	9' 9.9"	9' 8.1"	9' 8.5"	9' 6.8"	1' 2.4"
Portée en levage maximal à 45° de basculement	mm	1335	1385	1420	1470	1445	1495	85
	ft / in	4' 4.6"	4' 6.5"	4' 7.9"	4' 9.9"	4' 8.9"	4' 10.9"	3.4"
A' Profondeur de fouille	mm	100	100	125	125	135	135	40
	ft / in	3.9"	3.9"	4.9"	4.9"	5.3"	5.3"	1.6"
Longueur d'expédition (avec godet)	mm	9205	9270	9355	9420	9400	9465	435
	ft / in	30' 2.4"	30' 5.0"	30' 8.3"	30' 10.9"	30' 10.1"	31' 0.6"	1' 5.1"
B' Hauteur totale avec godet en levage maximal	mm	6090	6225	6090	6225	6090	6225	365
	ft / in	19' 11.8"	20' 5.1"	19' 11.8"	20' 5.1"	19' 11.8"	20' 5.1"	1' 2.4"
C' Cercle de dégagement avec godet en position de transport	mm	14730	14780	14880	14930	14930	14980	370
	ft / in	48' 3.9"	48' 5.9"	48' 9.8"	48' 11.8"	48' 11.8"	49' 1.8"	1' 2.6"
Charge de basculement statique, droite (sans déflexion des pneus)	kg	20000	19755	20290	20045	20290	20045	-1700
	lb	44,092	43,552	44,732	44,192	44,732	44,192	-3,748
Charge de basculement statique, articulée (sans déflexion des pneus)	kg	17300	17090	17550	17340	17550	17340	-1600
	lb	38,140	37,677	38,691	38,228	38,691	38,228	-3,527
Force de cavage	kg	23435	22425	24725	23590	24725	23590	-145
	lb	51,665	49,439	54,509	52,007	54,509	52,007	-320
Poids en ordre de marche*	kg	26500	26625	26395	26520	26395	26520	795
	lb	58,420	58,698	58,191	58,467	58,191	58,467	1,753

* Toutes les dimensions relatives à la hauteur et aux pneus sont mesurées avec des pneus de dimensions standard 26,5 R25, L3

SPECIFICATIONS

DENSITÉ DES MATÉRIEAUX D'EXPLOITATION		
Densité du matériau [tonne / m³]		
Terre/argile		1,5 ~ 1,7
Sable et gravier		1,5 ~ 1,7
Granulats	25 ~ 76 mm (1" à 3 in)	1,6 ~ 1,7
	19 mm (0.75 in) et plus	1,8

DENSITÉ DES MATÉRIEAUX D'EXPLOITATION																					
Bras de levage	Godet Type	Type	m³ (yd³)	Densité du matériau [tonne / m³]																	
				0,8 (1349)	0,9 (1517)	1,0 (1686)	1,1 (1854)	1,2 (2023)	1,3 (2191)	1,4 (2360)	1,5 (2528)	1,6 (2697)	1,7 (2865)	1,8 (3034)	1,9 (3203)	2,0 (3371)	2,1 (3540)	2,2 (3708)	2,3 (3878)	2,4 (4046)	2,5 (4215)
Bras de levage standard	Applications générales	Lame de coupe	4,8 (6,28)	5,3 m³ (7.19 yd³)									4,6 m³ (6.02 yd³)								
		Lame de coupe	5,2 (6,80)	6,0 m³ (7.85 yd³)									4,9 m³ (6.41 yd³)								
		Dent standard boulonnée	4,6 (6,02)	5,3 m³ (6.93 yd³)									4,4 m³ (5.75 yd³)								
		Dent standard boulonnée	5,0 (6,54)	5,8 m³ (7.59 yd³)									4,8 m³ (6.23 yd³)								
		Dent à fourche boulonnée	4,6 (6,02)	5,3 m³ (6.93 yd³)									4,4 m³ (5.75 yd³)								
		Dent à fourche boulonnée	5,0 (6,54)	5,8 m³ (7.59 yd³)									4,8 m³ (6.23 yd³)								
Bras de levage à grande hauteur (XT)	Applications générales	Lame de coupe	4,8 (6,28)	5,3 m³ (7.19 yd³)									4,6 m³ (6.02 yd³)								
		Lame de coupe	5,2 (6,80)	6,0 m³ (7.85 yd³)									4,9 m³ (6.41 yd³)								
		Dent standard boulonnée	4,6 (6,02)	5,3 m³ (6.93 yd³)									4,4 m³ (5.75 yd³)								
		Dent standard boulonnée	5,0 (6,54)	5,8 m³ (7.59 yd³)									4,8 m³ (6.23 yd³)								
		Dent à fourche boulonnée	4,6 (6,02)	5,3 m³ (6.93 yd³)									4,4 m³ (5.75 yd³)								
		Dent à fourche boulonnée	5,0 (6,54)	5,8 m³ (7.59 yd³)									4,8 m³ (6.23 yd³)								

115% 100% 95%

SPECIFICATIONS

CABINE ET INTERIEUR	STD	OPT
Alternateur, 100 A	●	
Alarmes sonores et visuelles		
Obstruction du filtre à air	●	
Erreur de transmission	●	
Tension de batterie	●	
Pression d'huile de frein	●	
Pression d'huile du moteur	●	
Frein de stationnement	●	
Niveau de carburant	●	
Température d'huile hydraulique	●	
Température de liquide de refroidissement du moteur	●	
Température d'huile de boîte de vitesses	●	
Pression d'huile de frein de service	●	
Niveau du liquide de refroidissement du moteur	●	
Alarme, secours	●	
Batteries, PT		
1315 CCA, 12 V, 2 pièces	●	
Indicateurs		
Température du liquide de refroidissement du moteur	●	
Niveau de carburant	●	
Compteur kilométrique	●	
Température d'huile de boîte de vitesses	●	
Avertisseur sonore, électrique	●	
Témoins lumineux		
Verrouillage du convertisseur de couple	●	
Feux de route	●	
Clignotant	●	
Direction par manette FNR	●	●
Coupure de pilote	●	
Affichage LCD		
Montre de bord et code d'erreur	●	
Compteur horaire de fonctionnement	●	
Régime du moteur	●	
Plage de rapports	●	
Témoin	●	
Durée du travail et distance	●	
Température (liquide de refroidissement, huile hydraulique, huile de boîte de vitesses)	●	
Système d'éclairage		
Plafonnier à DEL	●	
2 feux de stop et arrière	●	
4 feux clignotants	●	
Feux de freinage (contrepoids)	●	
2 feux de route sur la rampe avant	●	
2 projecteurs de travail sur le toit avant	●	
4 projecteurs de travail sur le toit avant, 2 projecteurs de travail sur le toit arrière		●
4 projecteurs de travail (dont 2 au xénon) sur le toit avant, 2 projecteurs de travail sur le toit arrière		●
4 projecteurs de travail (LED) sur le toit avant, 2 projecteurs de travail (LED) sur le toit arrière		●
2 projecteurs de travail sur la calandre	●	
2 projecteurs de travail (LED) sur la calandre		●
Interrupteurs		
Feux de détresse	●	
Réduction catalytique sélective	●	
Ouverture du capot moteur	●	
Stationnement	●	
Contacteur principal de la batterie	●	
Manette FNR	●	
Verrouillage de différentiel	●	
Direction secondaire	●	
Coupure de pilote	●	
Allumage		
Clé	●	
Bouton		●
Commutateurs à membrane sur le moniteur		
Eclairage principal	●	
Eclairage de travail	●	
Lubrification automatique		●
Raccord rapide		●
Commande d'anti-tangage	●	
Charge de travail	●	
Gyrophare		●
Essuie-glace arrière	●	
Dégivrage du rétroviseur	●	

CABINE ET INTERIEUR	STD	OPT
Position auto	●	
Modulation fine	●	
Cabine (insonorisée et pressurisée)		
Allume-cigare et cendrier	●	
Patère	●	
Contrôle de climatisation automatique		
Climatiseur et chauffage	●	
Dégivrage	●	
Essuie-glace intermittent et lave-glace, avant et arrière	●	
Siège		
Ceinture de sécurité rétractable de 2" et suspension mécanique réglable	●	
Ceinture de sécurité statique de 2" et suspension mécanique réglable (chauffée)		●
Ceinture de sécurité rétractable de 2" et suspension pneumatique réglable (chauffée)		●
Ceinture de sécurité statique de 3" et suspension pneumatique réglable (chauffée)	●	
Ceinture de sécurité rétractable de 3" et suspension pneumatique réglable (chauffée)		●
Espace de rangement personnel		
Boîtier de console	●	
Support pour canettes et gobelets	●	
Rétroviseurs (1 à l'intérieur)	●	
Rétroviseurs (2 à l'extérieur)	●	
Rétroviseurs (2 à l'extérieur, chauffants)	●	●
Colonne de direction, inclinable et télescopique.	●	
Volant avec boule	●	
Pare-soleil roulants (vitre avant)	●	
Pare-soleil roulants (vitre arrière)		●
Verre de sécurité teinté	●	
Cabine une porte	●	
Poche à magazines	●	
Pédales		
Une pédale d'accélérateur	●	
Pédale de frein simple	●	
Pédale de frein double		●
Radio / lecteur USB	●	
Tapis de sol en caoutchouc	●	
Accoudoir	●	
Convertisseur CC 24V vers 12V (20A)	●	
MOTEUR		
Antigel	●	
Moteur, CUMMINS, QSG12		
Tier 4 Final / Stage IV	●	
Capot moteur verrouillable	●	
Grille de protection	●	
Carburant/Séparateur d'eau (retour)	●	
Module d'émissions propres		
DOC et SCR	●	
Capuchon de pluie, admission d'air du moteur	●	
Radiateur	●	
Réchauffeur de carburant	●	
Regard de niveau de liquide de refroidissement	●	
Jauge graduée de niveau d'huile	●	
Préfiltre, admission d'air du moteur	●	
GRUPE MOTOPROPULSEUR		
Freins : de service, à disque humide	●	
Frein de stationnement	●	
Convertisseur de couple	●	
Transmission, F4 / R3 avec convertisseur de couple verrouillable, réglée par ordinateur, changement de rapport souple à commande électronique, fonctions de changement de rapport automatique et rétrogradation incluses		●
Transmission F5 / R3 avec embrayage verrouillable	●	
Regard de niveau d'huile de boîte de vitesses	●	
Différentiel anti-patinage (avant, arrière)		●
Refroidisseur d'huile de boîte de vitesses	●	
Refroidisseur d'huile de boîte de vitesses avec thermostat	●	
Différentiel à blocage hydraulique (avant)	●	
Système de refroidissement d'essieu (avant)		●
Pneus		
26.5 R25, L3	●	
26.5 R25, XHA2		●

GRUPE MOTOPROPULSEUR	STD	OPT
26.5-25, 28PR, L3		●
26.5-25, 32PR, L3		●
Limiteur de vitesse de déplacement (20-40 km/h)		●
CIRCUIT HYDRAULIQUE		
Renvoi de flèche, automatique	●	
Positionneur de godet, automatique	●	
Robinet de pression de diagnostic	●	
Refroidisseur d'huile hydraulique	●	
Commande hydraulique, 2 tiroirs		●
Commande hydraulique, 3 tiroirs	●	
Commandes par manette (commande électrohydraulique)	●	
Commandes par levier - un essieu (commande électrohydraulique)		●
Direction par manette		●
Système de réglage de la suspension	●	
Système de direction secondaire	●	
Tuyauterie supplémentaire pour fonctionnement auxiliaire		●
Tuyauterie de raccord rapide	●	
Système de lubrification automatique	●	
AUTRE		
Barre de verrouillage de l'articulation	●	
Contrepoids	●	
Contrepoids en option		●
Verrouillage de porte et de cabine, une clé	●	
Portes, accès de maintenance (verrouillage)	●	
Barre d'attelage avec goupille	●	
Emplacement ergonomique, antidérapant, gauche et droite	●	
Rampes	●	
Echelle	●	
Plateformes	●	
Marches	●	
Garde-boues (avant/arrière)	●	
Regards de niveau d'huile hydraulique.	●	
Crochets de fixation et de levage	●	
Timonerie de chargeuse, étanche	●	
Barre en z	●	
Verrous de protection contre le vandalisme	●	
Kit d'outils		●
Bord coupant, à boulonner		●
Dent, 1 pièce, à boulonner		●
Dent, 2 pièces, à boulonner		●
Raccord rapide		●
Protections		
Carter moteur		●
Transmission		●
Garde-boue		●
Cale de roue		●
Plaque d'immatriculation éclairée (LED)		●
Hi MATE (Système de Gestion à Distance)		●
Caméra de vision arrière		●
SECURITE		
Gyrophare, rotatif		●
Gyrophare LED		●
Extincteur		●
Combinaison de l'opérateur		●
Verrou de sécurité de la flèche		●
Feu arrière combiné à LED		●
Phare avant à LED		●

STD = Série
OPT = Option

* Les équipements de série et en option peuvent varier. Contacter votre concessionnaire Hyundai pour plus d'informations. La machine peut changer en fonction des normes internationales.
* Les photos peuvent inclure des accessoires et des équipements en option, indisponibles dans votre région.
* Les matières et les spécifications sont sujettes à des modifications sans préavis.
* Toutes les mesures en unités impériales sont arrondies à la livre ou au pouce le plus proche.
* Le système de climatisation de cette machine contient du gaz frigorigène à effet de serre fluoré HFC-134a (potentiel de réchauffement planétaire = 1430). Le système contient 0,75 kg de gaz frigorigène qui affiche un équivalent CO₂ de 1,0725 tonnes métriques.



CONTACTEZ

Hyundai Construction Equipment Europe nv

Hyundailaan 4, 3980 Tessenderlo, Belgium **Tel:** (32) 14-56-2200 **Fax:** (32) 14-59-3405

www.hyundai.eu

FR - 2017.11 Rev 3
